

LES POINTS FOURNIS

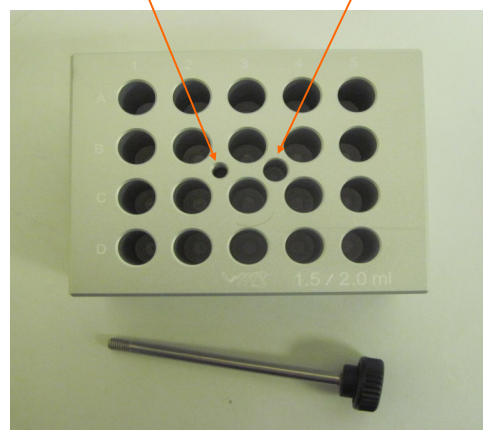
L'unité de bloc de séchage Cleaver fournie comme un seul bloc de chauffage métallique réversible pour les tubes de 0,5 ml et 1,5/2 ml

Les tubes 1.5 mL, 2 mL

Broche



Port de broche Port de thermomètre



1. Utilisation comme bloc sec

1. Pour une précision optimale de la température OU en cas d'utilisation d'un autre type de bloc, l'unité doit être calibrée. Consultez le manuel d'instructions fourni. Une copie du manuel est disponible en format pdf à l'adresse www.kirkhoustrust.org, dans la section Ressources.
2. Assurez-vous que l'appareil est branché au protecteur de surtension (fourni par KT) qui se connecte ensuite soit à l'unité de secours à piles de KT, soit au réseau électrique.
3. Vissez la broche dans l'orifice de la broche lors de l'insertion ou du retrait d'un bloc chauffant.
REMARQUE : Gardez la broche dans un endroit sûr ! Peut-être la scotcher à l'arrière du bloc chauffant ou la conserver dans la boîte à outils du laboratoire.

2. Utilisez-le comme un mini-bain

1. Si l'appareil doit être utilisé comme un bain-marie, veillez à ne pas le remplir excessivement. N'oubliez pas : lorsque des tubes sont placés dans la cavité, le niveau d'eau augmente.
2. Le volume approximatif du bain-marie est :
Bloc unique (Cleaver) 350 à 400 mL

Veillez à ne pas trop remplir la cavité du bloc sec.
3. Ne laissez pas d'eau dans le bloc de séchage. Toujours le sécher après utilisation.